



POLITIQUE  
DIVERSITE,  
EQUITE  
ET INCLUSION

SEDIVER

# POLITIQUE DIVERSITE, EQUITE ET INCLUSION

Avec une implantation industrielle et commerciale mondiale, Sediver s'appuie depuis toujours sur des équipes multiculturelles et diverses pour innover, s'adapter à ses clients et se différencier de ses concurrents.

## Notre Vision

Chez Sediver, nous sommes convaincus que:

- être plus **diversifié et inclusif n'est pas seulement une exigence de conformité mais une base essentielle** au succès et la durabilité à long terme de notre entreprise,
- la diversité de nos employés apporte une **source inégalée d'idées, d'innovations et de solutions**,
- quelles que soient ses différences, **chacun peut réussir et contribuer au succès durable de Sediver**.

Le respect des droits de l'homme, y compris les principes d'égalité des chances et de non-discrimination, est inscrit dans le code de conduite de Sediver. En outre, notre livret de conformité mentionne l'unité dans la diversité : "**Nous travaillons en équipe et ne tolérons aucune discrimination de personnes, quelle qu'en soit la nature ou la raison**".

Notre politique de planification et de recrutement du personnel met l'accent sur le principe de l'**égalité des chances en matière d'emploi et sur la non-discrimination** lors du recrutement.

Cette politique renforce ce que la **Diversité, l'Equité et l'Inclusion signifient pour Sediver ainsi que la vision, l'ambition et les engagements de la société**. Elle fournit un cadre commun pour valoriser, encourager, soutenir et intégrer une main-d'œuvre diversifiée et un **lieu de travail inclusif pour tous les employés de Sediver**.

## Objectifs de développement durable de l'ONU

Par le biais de cette Politique Diversité, Equité et 'Inclusion, Sediver s'engage à poursuivre et à renforcer sa contribution aux objectifs de développement durable des Nations unies, en particulier les objectifs n° 3 "**Bonne santé et bien-être**", n° 5 "**Égalité entre les sexes**" et n° 8 "**Travail décent et croissance économique**".



# POLITIQUE DIVERSITE, EQUITE ET INCLUSION

Notre ambition est d'encourager d'avantage de diversité au sein de nos équipes ainsi que de renforcer culture toujours plus inclusive dans laquelle chaque individu se sent valorisé et peut se réaliser dans son travail.

## Notre Ambition

Nous voulons promouvoir la **diversité en veillant à ce que tous les éléments et caractéristiques qui rendent les individus uniques les uns par rapport aux autres ne soient pas source de discrimination**, que ce soient nos compétences cognitives et nos traits de personnalité, tout autant que les éléments qui façonnent notre identité (par exemple, la race, l'âge, le sexe, la religion, l'orientation sexuelle, l'origine culturelle, etc.).

Nous voulons assurer à nos employés un lieu de travail inclusif dans lequel tous les individus sont traités de manière équitable et respectueuse, avec un accès égal aux opportunités et aux ressources, et la possibilité de contribuer au succès de l'entreprise.

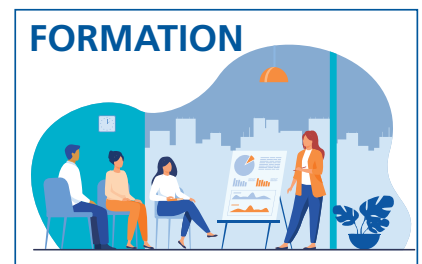
Cette politique s'applique à toutes les sociétés et à tous les employés de Sediver dans le monde et entre en vigueur à la date de sa publication.

## Nos Engagements

### Former et sensibiliser les employés

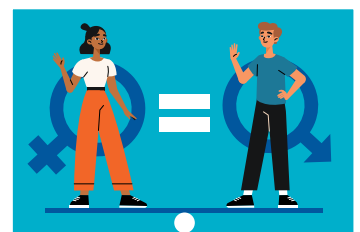
à la diversité, l'équité et l'inclusion, à tous les niveaux de notre organisation,

- **Communiquer** largement parmi notre personnel sur cette politique et sa mise en œuvre ;
- **Sensibiliser** aux stéréotypes et aux biais inconscients, ainsi que les combattre ;
- **Former en permanence** les recruteurs pour qu'ils intègrent ces dimensions dans notre processus de recrutement.



### Assurer l'égalité des chances lors du recrutement, du développement, de la promotion ou de la rémunération des employés.

- **Améliorer** l'équilibre entre les sexes à tous les niveaux de l'organisation ;
- **Veiller** à ce que les carrières et la différenciation chez Sediver soient fondées uniquement sur le mérite et le talent ;
- Prendre des mesures d'**ajustement des rémunérations** chaque fois que cela est nécessaire et possible.



## Favoriser une culture d'intégration

- **S'assurer** que les employés et les responsables respectent les principes de non-discrimination et d' « unité dans la diversité » inscrits dans notre code de conduite et notre brochure sur la conformité ;
- **Reconnaître** les meilleures pratiques et comportements inclusifs ;
- **Adapter** le lieu de travail pour faciliter l'emploi des personnes en situation de handicap ;
- Mener des initiatives locales en fonction de la réglementation et de la situation locales afin de favoriser la diversité, l'équité et l'inclusion.



## Mettre en place une gouvernance dédiée

- **Assurer** un engagement au plus haut niveau de l'organisation ;
- **Construire** un réseau d'ambassadeurs locaux et animer cette communauté ;
- **Fixer** des objectifs et des plans d'action clairs et les suivre régulièrement ;
- **Communiquer** ouvertement nos résultats et nos progrès à nos employés.



# Notre Responsabilité

La Diversité, l'Équité et l'Inclusion sont la responsabilité de chacun dans l'entreprise.

Si les **équipes de management** et les **Ressources Humaines** sont chargés de veiller à ce que les procédures relatives au recrutement, au développement et à la rémunération soient appliquées conformément à la présente politique, **chaque employé** est également tenu de contribuer à l'esprit d'inclusion par son comportement quotidien avec ses collègues et les nouveaux arrivants.

**Sediver ne tolère aucune discrimination** fondée sur le sexe, l'âge, la race, la religion ou les croyances, les origines ethniques ou nationales, l'état civil, la sexualité ou le handicap ou sur toute autre base interdite par la loi.

**Toute violation de cette politique peut être signalée** par tout employé par le biais de notre ligne d'intégrité sur notre site Web ([www.sediver.com/compliance](http://www.sediver.com/compliance)). Pour plus de détails, voir la section 22 de notre Code de conduite.

24 mai 2022

Jean NAKACHE  
DG

Signature manuscrite de Jean Nakache en blanc sur fond bleu.

Matthieu PILET  
Directeur RH

Signature manuscrite de Matthieu Pilet en blanc sur fond bleu.

HR03-DEI Policy

**SEDIVER**