

# SEDIVER



## Présentation société

Experts & Pionniers

# Leader mondial en technologie d'isolement de lignes électriques

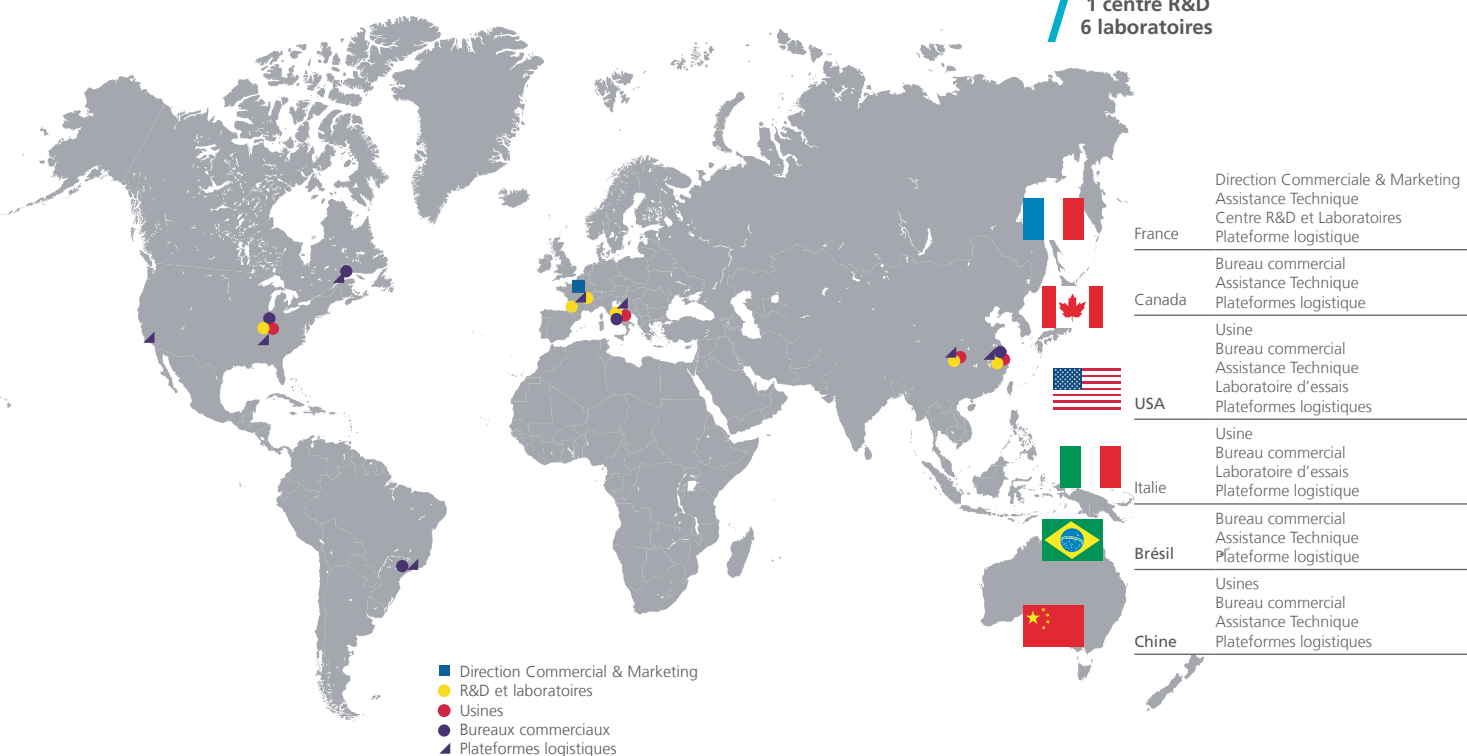
Sediver est un expert reconnu dans la conception, la fabrication d'isolateurs destinés aux réseaux électriques aériens et la réalisation de programmes d'essais.

Fort d'une expérience de 550 millions d'isolateurs en service dans le monde et de plus de **70 ans de R&D** portant sur les différents types de matériaux, Sediver garantit une **fiabilité** et une **performance maximale** dans le temps des systèmes de transmission quels que soient les environnements climatiques dans lesquels ils opèrent.

Sediver est aujourd'hui spécialisé dans la **technologie des isolateurs en verre trempé** de la Moyenne Tension à l'Ultra Haute Tension jusqu'en 800 kV C.C et 1 000 kV C.A.

## Présence mondiale – proximité locale

120 agents dans le monde  
4 usines  
1 centre R&D  
6 laboratoires



## Recherche & Développement, un investissement continu

La Recherche & Développement faisant partie intégrante de l'ADN de Sediver, un investissement important et constant y a toujours été consacré et a permis la conception de certaines innovations les plus marquantes de l'industrie avec plus de **600 brevets** à notre actif.

**De vastes programmes de recherche et d'essais sur des chaînes complètes** jusqu'à des tensions de réseau de 800 kV sont menés par notre équipe de scientifiques multidisciplinaires dans nos laboratoires de pointe et notre centre d'essais Haute Tension basés respectivement à Saint-Yorre et Bazet en France.

Sediver **améliore ainsi la fiabilité de ses produits en permanence** et est le partenaire privilégié du développement de **solutions novatrices**.

# Une solution technique globale

## Isolateurs en verre trempé

Basée sur des **critères qualité les plus exigeants**, notre technologie exclusive s'appuie sur les dernières avancées scientifiques, notre savoir-faire technique et des procédés de fabrication spécifiques qui permettent une **performance opérationnelle optimum des réseaux**.

### Courant Alternatif

Isolateur en verre Moyenne Tension (MT) à l'Ultra Haute Tension (UHT)

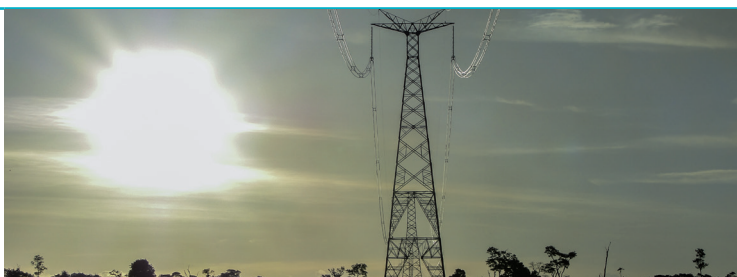
- +70 ans d'expérience
- 550 millions d'isolateurs jusqu'en 1 000 kV
- de 40 kN au 840 kN



### Courant Continu

Isolateur en verre Courant Continu: Haute Résistivité (HRTG)

- +50 ans d'expérience
- 9,5 millions d'isolateurs
- jusqu'en  $\pm 800$  kV



### Pollution extrême

Sedicoat®: Isolateur Sediver recouvert d'un revêtement silicone

- +20 ans d'expérience
- 2,8 millions d'isolateurs
- jusqu'en 500 kV C.A. et  $\pm 800$  kV C.C.



## Conseil, assistance technique et formations

Partout dans le monde, nos équipes d'experts offrent un **service de consulting et d'assistance technique** qui couvre toutes les étapes d'isolement des lignes pour améliorer les performances des réseaux :

Sélection des meilleures solutions d'isolement, optimisation de la configuration des chaînes d'isolateurs, diagnostics des réseaux existants pour une prise de décisions avisées et une meilleure anticipation des actions à mener.

Sediver propose **des programmes de formation sur-mesure** destinés aux professionnels de l'industrie dans les domaines de la maintenance.



# Reconnu dans plus de 150 pays

## Utilités, clients de Sediver

- Abu Dhabi **ADWEA/ADCO** • Afrique du Sud **ESKOM** • Albanie **KESH** • Algérie **SONELGAZ-GRTE/KAHRIF/KAHRAKIB**
- Allemagne **AMPRION/EnBW/Tnnet/50 Hertz-Elia** • Angola **EDEL** • Arabie Saoudite **SCECO** • Argentine **ALUSA/ CARTELLONE/COBRA/ ELECENOR/INTESAR/ISOLUX/LICSA/LITSA/TRANSBA/TRANSENER/TECHINT/TEYMA/ ABENGOA** • Autriche **OKA/EVN/VERBUND** • Australie **POWERLINK/TRANSGRID/ELECTRANET/ENERGEX/ERGON/SP AUSNET** • Belgique **Elia/SNCB** • Bénin **SBEE** • Bosnie & Herzégovine **EPBIH** • Botswana **BPC** • Brésil **ABENGOA/ALUSA/ CHESF/ CEMIG/COBRA/CTEEP/CYMI/ELECENOR/ELETRONORTE/ELETROSUL/ENGEVIX/FURNAS/IE Madeira/ISOLUX**
- Burkina Faso **SONABEL** • Burundi **EGL** • Cameroun **SONEL** • Canada **ATCO/ALTALINK/BC HYDRO/HYDRO ONE/ HYDRO QUEBEC/MANITOBA HYDRO/NEWFOUNDLAND HYDRO/NB POWER/NS POWER/SASKPOWER**
- Cape Vert **ELECTRA** • République d'Afrique Centrale **ENERCA** • Chad **STEE** • Chili **ABENGOA/ALUSA/ CHILECTRA/ CHILQUINTA/COBRA/COLBUN/ELECENOR/ISOLUX/TRANSELEC** • Chine **NCPG/NWCPG/CCPG/ECPG/ FWCPG/CSG**
- Congo **SNE** • Congo (DRC) **SNEL** • Colombie **ISA/ELECTRICAS DE MEDELLIN/EMPRESA DE ENERGÍA DE BOGOTÁ/ DESPROING/TRANSELCA** • Corée du Sud **KEPCO** • Costa Rica **ALUSA/I.C.E./CYMI** • Croatie **HEP**
- République Tchèque **CEPS/CEZ** • Chypre **ELECTRICITY AUTHORITY** • Danemark **ENERGINET** • Djibouti **DJIBELEC**
- Dubaï **DEWA/MEW** • Equateur **TRANSELECTRIC** • Egypte **EETC** • Espagne **REE/IBERDROLA/ENDESA/GN FENOSA**
- Ethiopie **EEPTC** • Finlande **SLO-IVO** • France **ENEDIS/RTE/SNCF** • Gabon **SEEG** • Ghana **VRA/ECG**
- Grande-Bretagne **NGT/SP/SSE** • Grèce **IPTO/HEDNO** • Guatemala **ETCEE/DEOCSA/ DEORSA** • Guinée **ENELGUI**
- Honduras **ENEE** • Hong Kong **CLP** • Hongrie **MVM** • Islande **LANDSNET** • Inde **PGCIL** • Indonésie **PLN**
- Iran **BREC/GREC/HREC/FREC/KWPA/SABREC** • Iraq **MOE ETP/KRG** • Irlande **ESB** • Italie **ENEL/TERNA/RFI**
- Côte d'Ivoire **SOPIE/CIE** • Japon **TEPCO/TOHOKU/KEPCO** • Jordanie **NEPCO** • Kenya **KLPC** • Laos **EDL** • Liban **EDL**
- Lesotho **LEC** • Liberia **LEC** • Libye **GECOL** • Luxembourg **CREOS/CFL** • Madagascar **JIRAMA** • Malaisie **TNB**
- Mali **EDM/SOGEM** • Ile Maurice **CEB** • Mauritanie **SOMELEC** • Mexico **ABENGOA/ COBRA/CYMI/ISOLUX/ SADEMEX/TECHINT** • Maroc **ONE** • Mozambique **EDM/HCB** • Myanmar **MEPE** • Namibie **NAMPOWER**
- Nouvelles Hébrides **UNELCO** • Nouvelle Zélande **TRANSPower** • Nicaragua **ENEL** • Niger **NIGELEC** • Nigeria **PHCN**
- Norvège **STATNETT** • Oman **PDO** • Pakistan **PEPCO** • Panama **ETESA** • Paraguay **ANDE/ CIE/CONCRETMIX/TECNO- ELECTRIC** • Pays-Bas **Tnnet** • Pérou **ABENGOA/CAMESA/ISOLUX/RED DE ENERGÍA DEL PERU/PROYECTOS DE INFRAESTRUCTURA DEL PERU** • Pologne **PSE** • Portugal **EdP/REN** • Qatar **KAHRAMAA** • Roumanie **NEK**
- Rwanda **ELECTROGAZ** • El Salvador **CEK/DELSUR/CLESA/DEASEM/EEO** • Sénégal **SENELEC** • Slovaquie **EPS** • Sri Lanka **CEB**
- Soudan **NEC** • Suède **SSPB/SVK** • Syrie **PEEGT** • Tanzanie **TANESCO** • Thaïlande **EGAT** • Togo **CEET/CEB** • Tunisie **STEG**
- Turquie **TEAS** • Uganda **UEB** • Ukraine **UKRENERGO** • USA **AEP/AMEREN/AUSTIN ENERGY/BPA/DOMINION/ EXELON/IDAHO POWER/PG&E/PPL/PSEG** • Uruguay **UTE** • Venezuela **CORPOELEC/SURADEN**
- Vietnam **NPPMB - CPPMB - SPPMB** • Yémen **PEC** • Zambie **ZESCO** • Zimbabwe **ZESA**